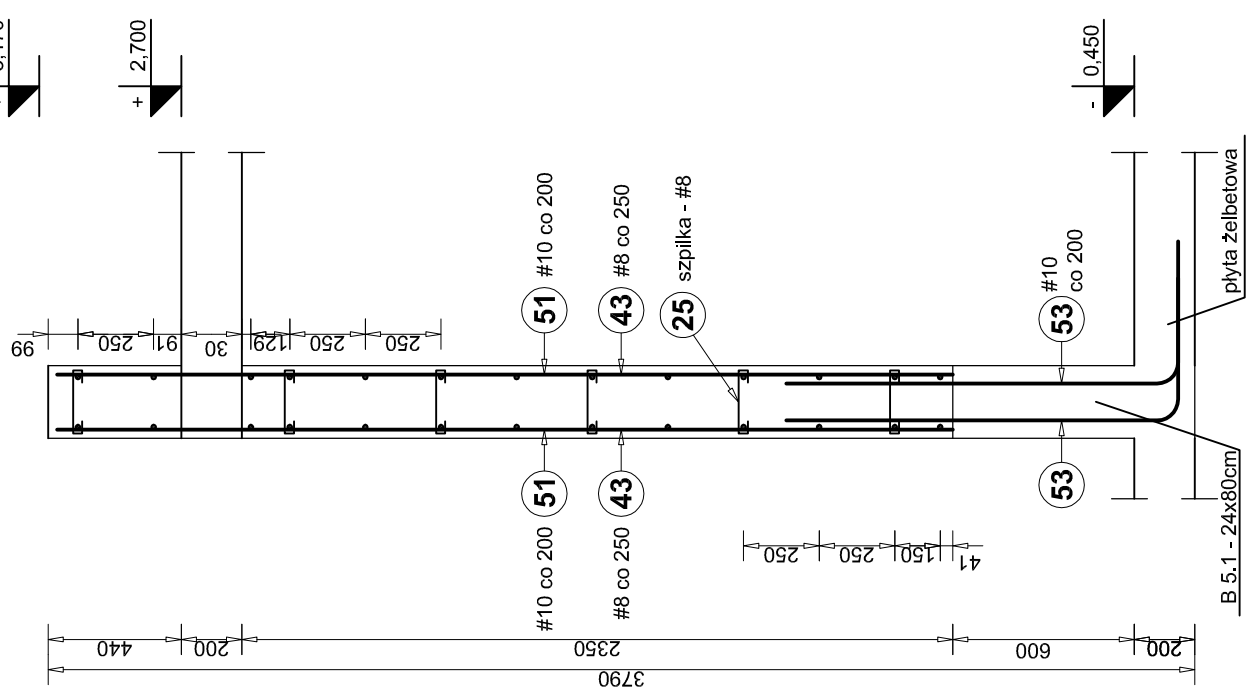
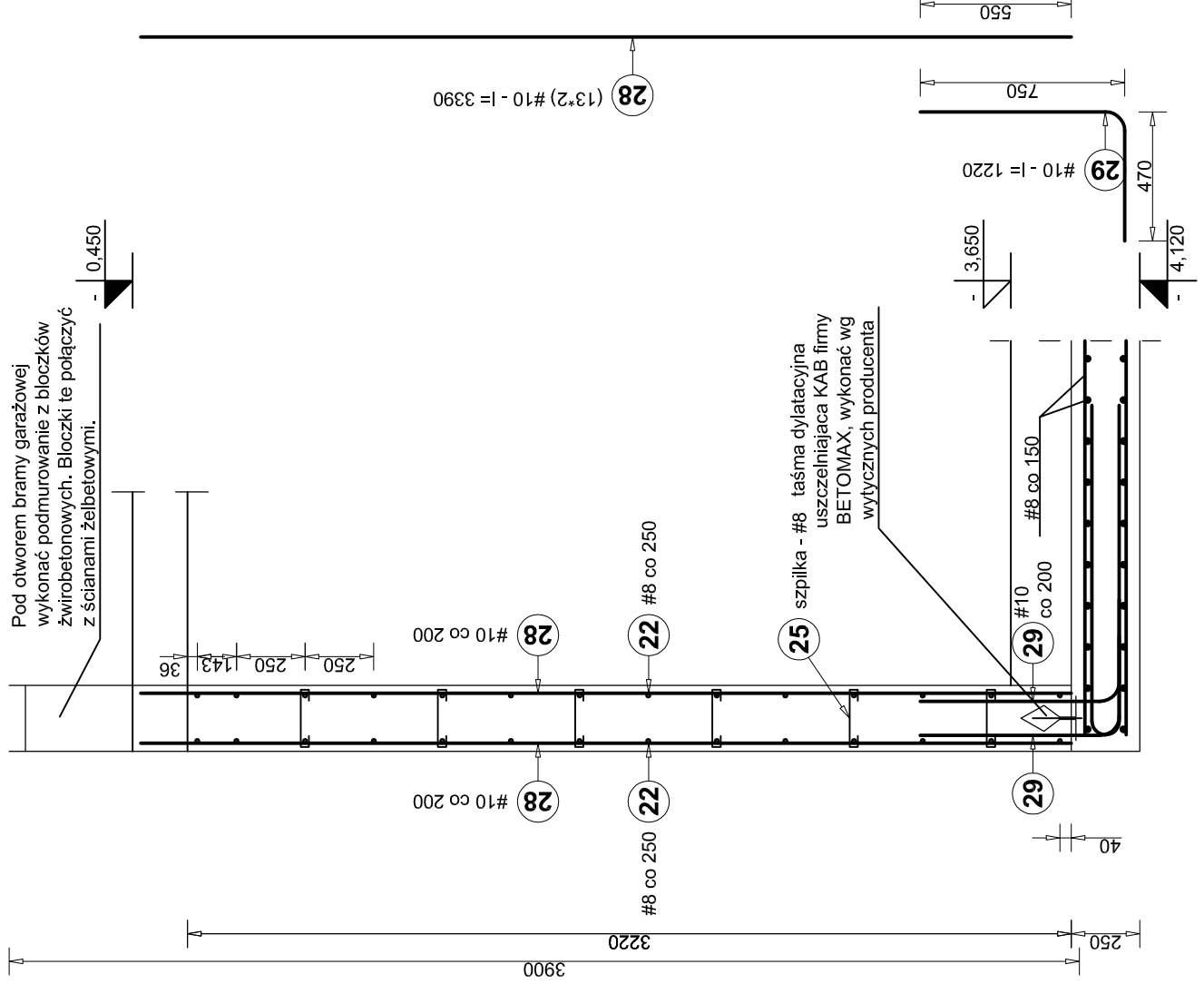
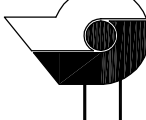


6 - 6



"Projekt wykonawczy"

<div></div> <div><p>PRACOWNIA PROJEKTOWA ARCHIDOM ul. Świdawska 5, 47-400 Rzeszów tel. 032 415 88 88, 0 606 886 829</p></div>	projekt: PROJEKT ZAGOSPODAROWANIA NA CELE REKREACYJNO-SPORTOWE CZĘŚCI TERENU WZGORZA GEDYMINA I SŁONECZNEJ POLANY W SZCZAWNIE ZDRÓJ		
	inwestor: Uzdrawiskowa Gmina Miejska Szczawno Zdrój ul. Kościuszki 17 58-310 Szczawno Zdrój		
	projektant: mgr inż. arch Bernard Łopacz nr 171/91/OP		
	temat rysunku: Przekroje ścian żelbetowych - cd		
skala: 1:25		rys. nr: K-5-4	data opracowania: mgr inż. Piotr Niestroj luty 2014
opracowanie:			

UWAGA:

- 1) Zestawienie stali przedstawiono na rysunkach K-5-1 oraz K-5-2.
- 2) Pozostałe uwagi znajdują się na rysunku K-5-1 "Zbrojenie ścian żelbetowych przyziemia"

Beton: **C20/25 (B25)**
Stal: **AIII-N (RB 500W), A-O (StoS)**